

Montageanleitung



SD-Montage Set 30er

Lieferumfang

6x.....Dachhaken VA 1.4016

6x.....Unterlegescheiben M8 VA

6x.....VA-Sechskantschrauben 10x25mm

6x.....Inbusschraube M8x40

6x..... VA-Sperrzahnmuttern 10mm

2x.....ALU-Nutenschiene 40x40x2620

6x.....Nutensteine

Warnhinweis

Statiken/Schneelasten sind zu beachten

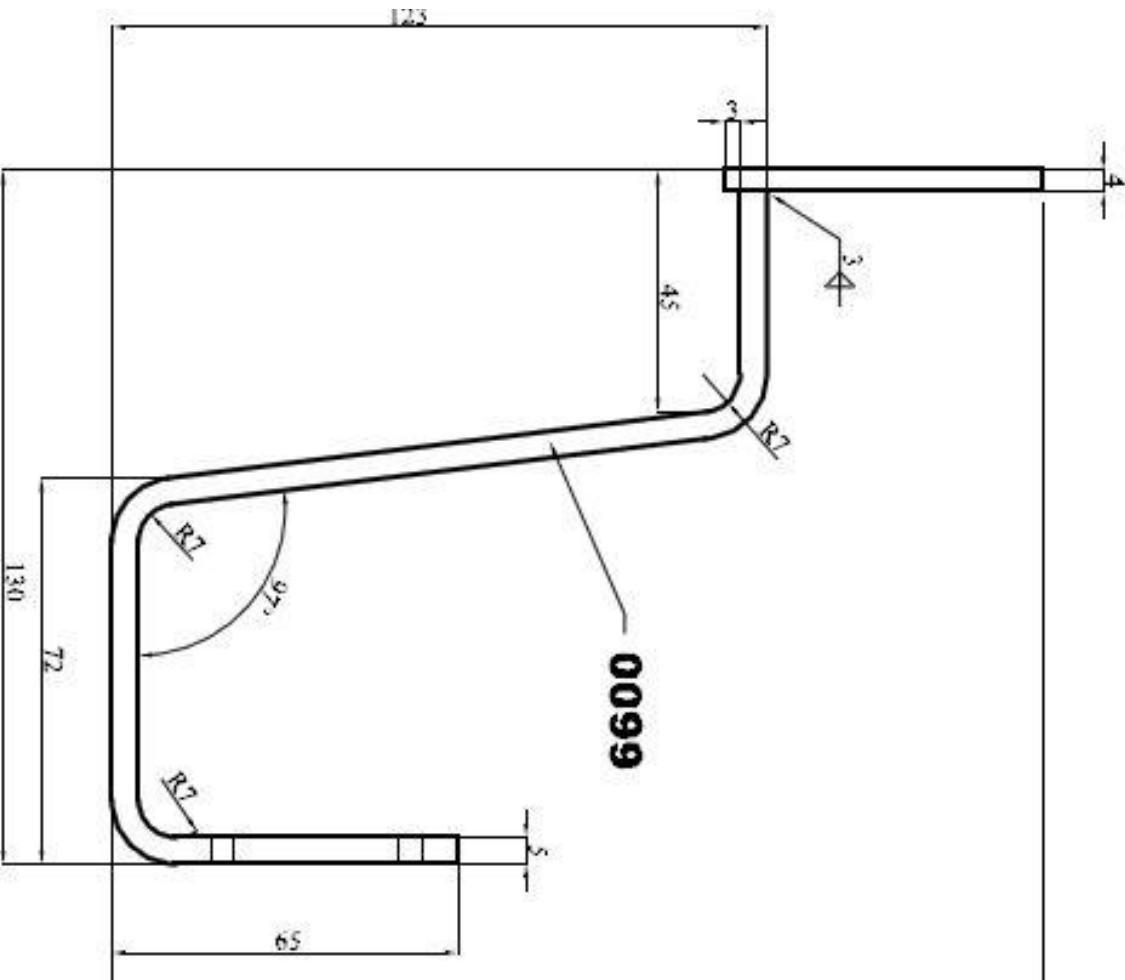
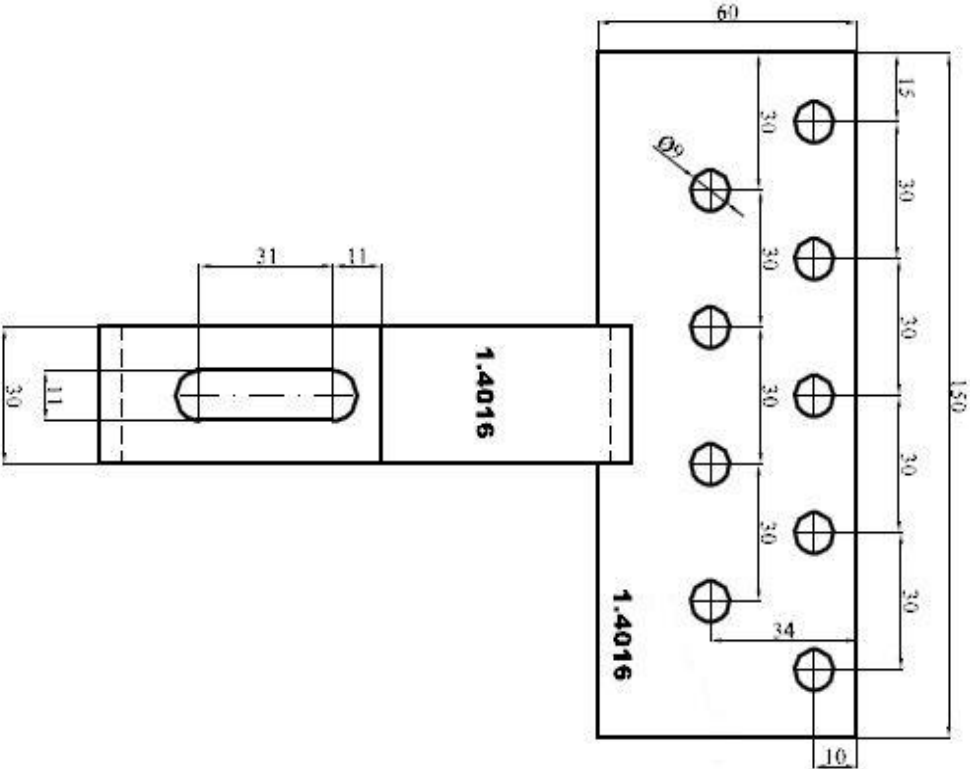
Kollektorgewichte ohne SD-Set

SB-1800/58-20 ST 20 3,29 m² 2,45 m² 1655 mm 70 kg

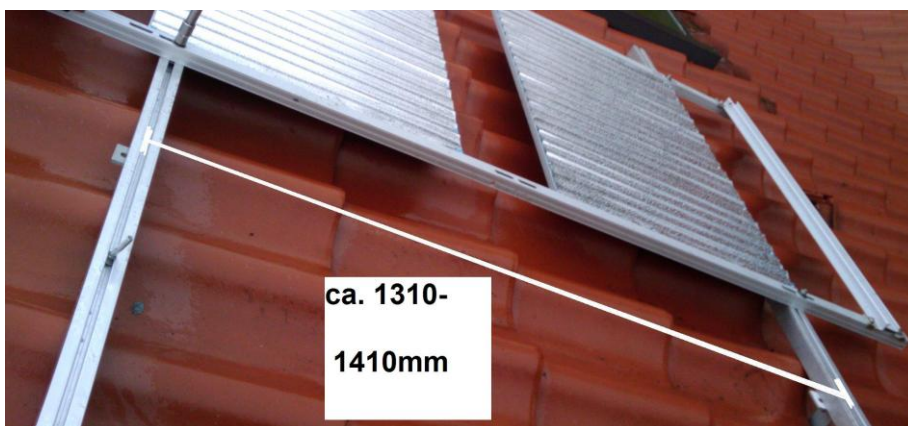
SB-1800/58-24 ST 24 3,93 m² 2,94 m² 1975 mm 84,3 kg

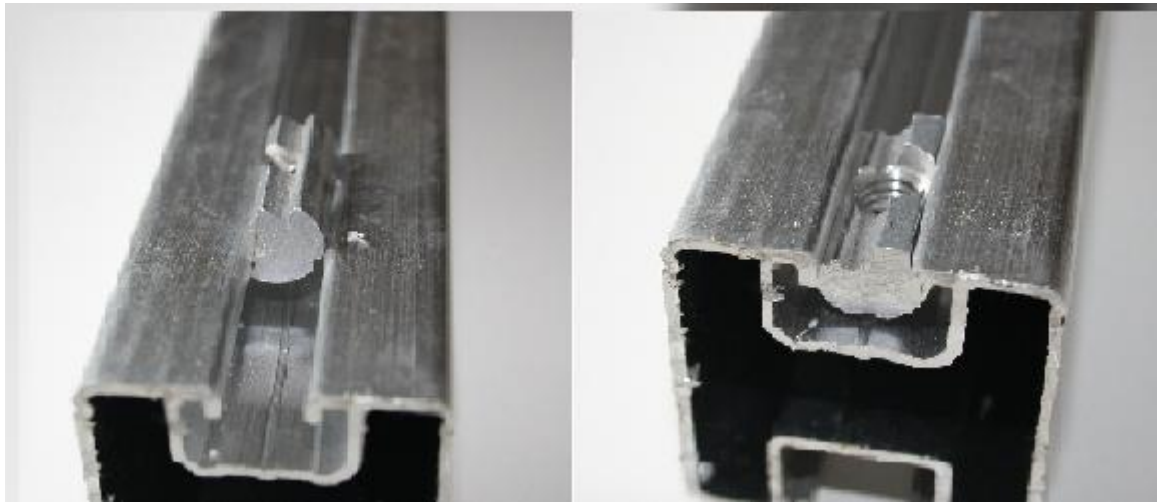
SB-1800/58-30 ST 30 4,89 m² 3,68 m² 2455 mm 105,4 kg

1. Zusammenbau



2.Zusammenbau





3.Zusammenbau



Anzahl der notwendigen Schrauben und Nutensteinen pro Kollektor.

4 Stk bei SB-1800/58-20 ST 20 3,29 m²

6 Stk bei SB-1800/58-24 ST 24 3,93 m²

6 Stk bei SB-1800/58-30 ST 30 4,89 m²

Legen Sie nun den Vormontierten Kollektorrahmen auf die bereits montierten Alu-schienen.

Die Anbindung an die Montageschiene und dem Kollektorrahmenprofil erfolgt mittels der mitgelieferten Inbusschraube M8x40 und zuvor eingelegten Nutenstein.

Richten Sie die Kollektoren entsprechend aus und verschrauben diesen.



4.Zusammenbau

